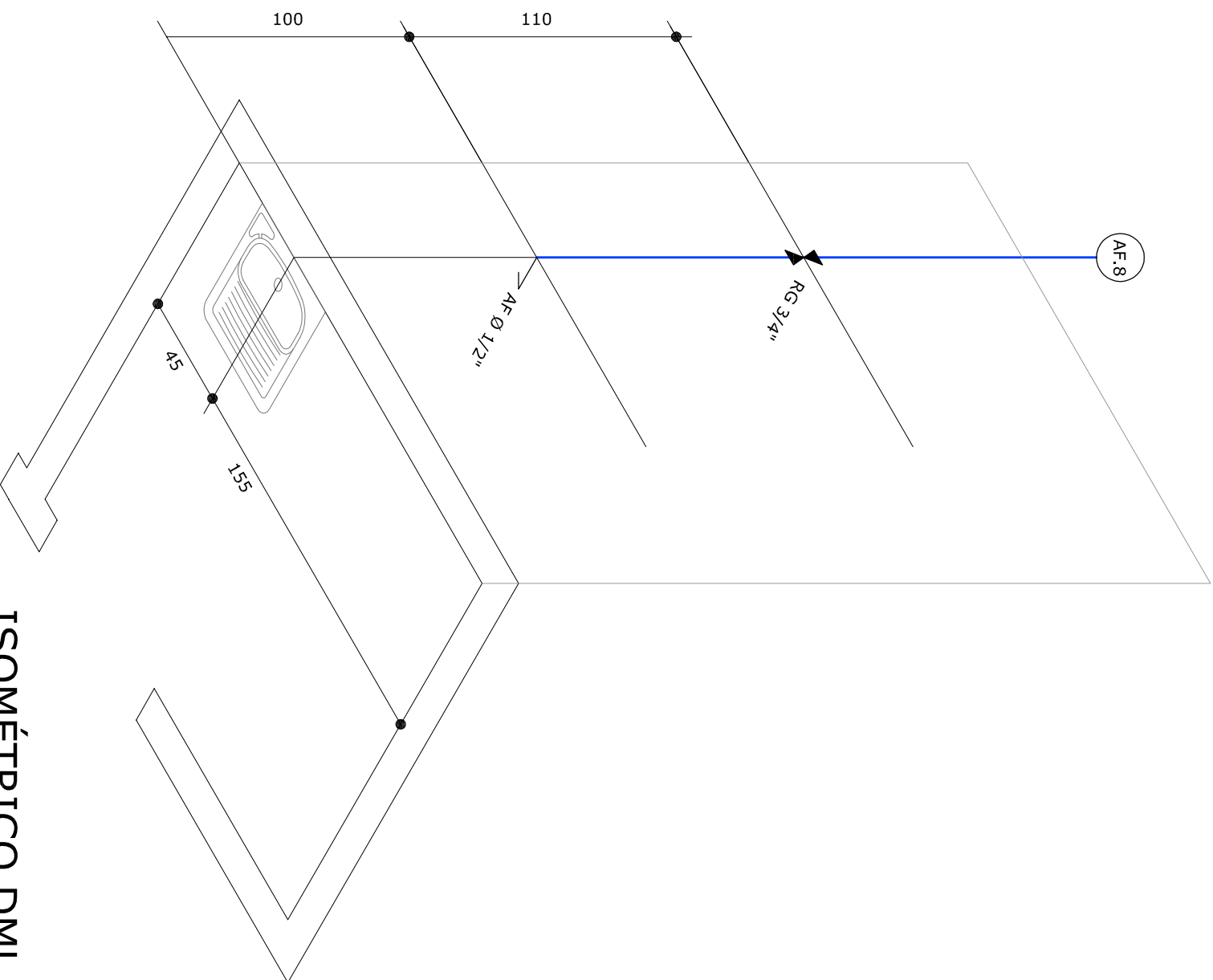


ISOMÉTRICO VESTIÁRIO
Escala 1:25



ISOMÉTRICO DML
Escala 1:25



PROJETO HIDRÁULICO PARA REFORMA - COZINHA E REFEITÓRIO
HOSPITAL E MATERNIDADE MIQUELINA FRANCO E ELISA PADILHA

PRANCHA
03/05

ISOMÉTRICOS

PROPRIETÁRIO:

Prefeitura Municipal de Contenda - PR

AUTOR DO PROJETO:

Arg. Ana Elisa Gori Camargo
CAU A67406-0

RESPONSÁVEL TÉCNICO:

D A T A

NOV/2014

DESENHO

Reforma
Ana Gori

End.: Av. João Franco n.º 400

Centro - Contenda/PR
teléfonos=(041) 3625 1212 ; 99171268